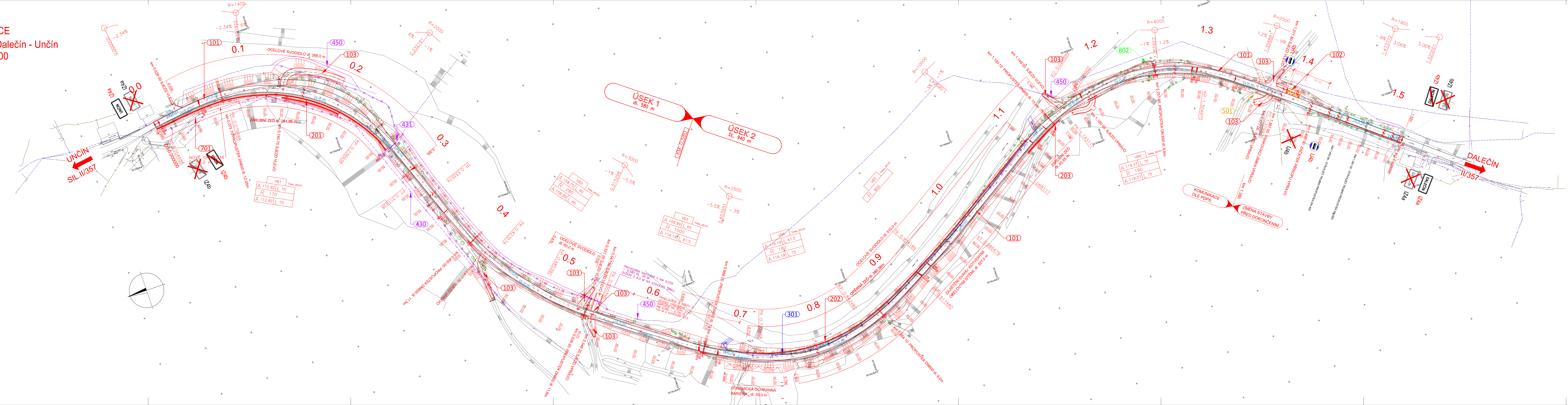


SITUACE
II/357 Dalečín - Unčín
M 1:1000



LEGENDA:

STÁVAJÍCÍ INŽENÝRSKÉ SÍTĚ:

- VODOVODNÍ POTRUBÍ
- PLYNOVODNÍ POTRUBÍ STL
- NADZEMNÍ VEDENÍ NN
- PODZEMNÍ VEDENÍ NN
- SOČOVACÍ VEDENÍ CETIN
- NADZEMNÍ VEDENÍ NN
- PODZEMNÍ VEDENÍ NN
- SOČOVACÍ VEDENÍ CETIN

NAVŘZENÉ IS - PŘELOŽKY:

- NADZEMNÍ VEDENÍ NN
- PODZEMNÍ VEDENÍ NN
- PLYNOVODNÍ POTRUBÍ STL
- SOČOVACÍ VEDENÍ CETIN
- DEŠŤOVÁ KANALIZACE

POLOHOUPIS:

- STAVBY STÁVAJÍCÍ
- HRANÝ STÁVAJÍCÍ
- OPLOČENÍ STÁVAJÍCÍ
- ZELER STÁVAJÍCÍ
- OPLOČENÍ NOVE

B 101 PDPS

Kraj Vysočina
Žižkova 1882/57, 587 33 Jihlava

II/357 Dalečín - Unčín, 1. etapa - aktualizace PDPS

GENERÁLNÍ PROJEKTANT:
HBH Projekt spol. s r.o.
Kadátňkova 5, 602 00 Brno

HBH
Příprava, kontrola a výkres
pro stavbu a stavební úpravy
Kadátňkova 5, 602 00 Brno
Č. ZAKÁZKY 2024/0326

SOUŘAD. SYSTÉM: S-JTSK
VÝŠKOVÝ SYSTÉM: B.p.v.

VEDOUcí PROJEKTANT	ING. KRAJČA		
ZODPOVĚDNÝ PROJEKTANT	ING. HLAVATÝ		
VYPRACOVÁVÁ	ING. HALUZIKOVÁ		
KRESLIL	ING. HALUZIKOVÁ		
KONTROLOVAL	ING. SOUČKOVÁ		
KRAJ: KRAJ VYSOČINA	KÚ: DALEČÍN, UNČÍN		
NÁZEV AKCE	SO 101 - SILNICE II/357 B - STAVEBNÍ ČÁST		DATUM: SRPEN 2024
NÁZEV VÝKRESU	TRVALÉ DOPRAVNÍ ZNAČENÍ		ČÍS. VÝKRESU: 6